

# RM/900/M Cilindri Imperial

Doppio effetto, Ø 1 1/4" ... 14"



Ideali per un'ampia gamma di applicazioni industriali  
Ampia gamma di fissaggi  
Costruzione robusta, affidabile e di lunga durata

## CARATTERISTICHE TECNICHE

### Fluido:

Aria compressa, filtrata, lubrificata o non lubrificata

### Esercizio:

RM/900: doppio effetto, ammortizzatore regolabile e non magnetico

RM/900/M: doppio effetto, ammortizzatore regolabile e magnetico

### Pressione d'esercizio:

1 ... 10 bar

### Temperatura d'esercizio:

-20°C ... +80°C

Contattare il nostro Servizio Tecnico per applicazioni a temperature inferiori a +2°C

## MATERIALI

Camicia: alluminio anodizzato tranne Ø

14 pollici che è di acciaio

Testate: alluminio anodizzato

Sede cuscinetto: ottone per 1 ? pollici fino a 3 pollici (Ø da 4 a 14 pollici in alluminio)

Pistone: alluminio

Stelo e tiranti:

acciaio inox (Martensitico)

Guarnizioni: gomma nitrilica

O-ring: gomma nitrilica

## MODELLI STANDARD

		MODELLI			ACCESSORI					
Ø pollici	Stelo Ø	Dimensione della connessione	Non-magnetico	Magnetico	Sensore reed con cavo integrato da 5 m	Montaggio Sensori	Regolatore di flusso Diametro tubo in grassetto	Raccordo diretto	Raccordo a gomito	Kit ricambi
1 1/4	12 mm	G1/8	RM/9125/*	RM/9125/M/*	M/50/LSU/5V	QM/27/2/1	C0K510618	C02250618	C02470618	QM/9125/00
1 3/4	16 mm	G1/4	RM/9175/*	RM/9175/M/*	M/50/LSU/5V	QM/27/2/1	C0K510628	C02250628	C02470628	QM/9175/00
2	20 mm	G1/4	RM/920/*	RM/920/M/*	M/50/LSU/5V	QM/27/2/1	C0K510828	C02250828	C02470828	QM/920/00
2 1/2	25 mm	G3/8	RM/925/*	RM/925/M/*	M/50/LSU/5V	QM/27/2/1	C0K510838	C02250838	C02470838	QM/925/00
3	25 mm	G3/8	RM/930/*	RM/930/M/*	M/50/LSU/5V	QM/27/2/1	C0K511038	C02251038	C02471038	QM/930/00
4	32 mm	G3/8	RM/940/*	RM/940/M/*	M/50/LSU/5V	QM/27/2/1	C0K511038	C02251038	C02471038	QM/940/00
5	1 1/2 pollici	G1/2	RM/950/*	-	-	-	C0K511248	C02251248	C02471248	QM/950/00
6	1 1/2 pollici	G1/2	RM/960/*	-	-	-	C0K511248	C02251248	C02471248	QM/960/00
8	1 3/4 pollici	G3/4	RM/980/*	-	-	-	-	-	-	QM/980/00
10	2 1/4 pollici	G1	RM/9100/*	-	-	-	-	-	-	QM/9100/00
12	2 1/4 pollici	G1	RM/9120/*	-	-	-	-	-	-	QM/9120/00
14	2 1/4 pollici	G1	RM/9140/*	-	-	-	-	-	-	QM/9140/00

\* Inserire lunghezza corsa in mm

Per informazioni su altri sensori magnetici andare a pag 1-290  
Disponibili altri accessori, vedi registro 7

### Forze teoriche, ammortizzatore regolabile, Consumo d'aria

MODELLI	Ø pollici	Lunghezza d'ammortizzamento (mm)	Volume iniziale d'ammortizzamento (cm <sup>3</sup> )	Forze teoriche (N) a 6 bar		Consumo d'aria (l/cm) per corsa a 6 bar	
				stelo esteso	Stelo retratto	stelo esteso	Stelo retratto
RM/9125/..	1 1/4	20	12	482	406	0,056	0,047
RM/9175/..	1 3/4	20	25	933	812	0,109	0,095
RM/920/..	2	20	29	1225	1055	0,143	0,124
RM/925/..	2 1/2	21	48	1930	1626	0,225	0,190
RM/930/..	3	29	109	2721	2417	0,318	0,282
RM/940/..	4	38	265	4902	4420	0,572	0,516
RM/950/..	5	29	314,7	7600	6920	0,887	0,807
RM/960/..	6	32	538,5	10887	10207	1,270	1,191
RM/980/..	8	44	1428	19419	18486	2,266	2,157
RM/9100/..	10	50	2754	30402	28871	3,547	3,368
RM/9120/..	12	50	4257	43837	42306	5,114	4,936
RM/9140/..	14	50	6725	59723	58192	6,968	6,789

### OPZIONI

\*\*\*M/9\*\*\*/\*\*/\*\*\*\*\*

Varianti	Sostituire	Corsa (mm)	Varianti (Pistone non- magnetico)	Sostituire	Varianti (Pistone magnetico)	Sostituire
Versione alte temperature: 150° max.	T	2500 max.	Standard	Nessuno	Standard	M
Materiali stelo	R		stelo filettato femmina	X	stelo filettato femmina	MX
Acciaio inox (martensitico)	S		stelo filettato completo	Y	stelo filettato completo	MY
Acciaio inox (austenitico)			Soffietto stelo	G	Soffietto stelo	MG
Diametro cilindri Ø (pollici)			Doppio stelo	J	Doppio stelo	JM
1 1/4	125					
1 3/4	175					
2	20					
2 1/2	25					
3	30					
4	40					
5	50					
6	60					
8	80					
10	100					
12	120					
14	140					

Nota: Non considerare le posizioni corrispondenti alle opzioni inutilizzate, es. RM/920/100. Per eventuali combinazioni di varianti cilindro contattare il nostro Servizio Tecnico.

Le guarnizioni termoresistenti non sono disponibili per tutte le varianti.










Queste opzioni si riferiscono solo alle varianti cilindro.

Non è possibile ricavare varianti/opzioni aggiuntive.

# RM/900/M Cilindri Imperial

Doppio effetto, Ø 1 1/4" ... 14"

## FISSAGGI

Cilindri Ø pollici	B	B + G	C	D	F	G	H	K	L
									
1 1/4	M/P6938	QM/819	QM/754	M/P6937	QM/402	M/P6938	M/P14001	M/P6937	QM/394
1 3/4	QM/888	QM/1181	QM/753	M/P7457	QM/404	QM/986	M/P11224	M/P7457	QM/922
2	QM/875	QM/1182	QM/752	M/P10228	QM/405	QM/871	M/P8635	QM/962	QM/909
2 1/2	QM/876	QM/1184	QM/748	M/P10311	QM/407	QM/877	M/P8636	QM/964	QM/910
3	QM/878	QM/1185	QM/983	M/P10229	QM/407	QM/984	M/P8637	QM/966	QM/911
4	QM/887	QM/1187	QM/982	QM/758	QM/408	QM/987	M/P8638	QM/758	QM/912
5	QM/886	QM/1188	QM/981	QM/759	QM/409	QM/988	M/P8639	QM/759	QM/913
6	QM/884	QM/1189	QM/826	QM/761	QM/409	QM/884	M/P8640	QM/761	QM/914
8	QM/883	QM/1190	QM/825	QM/762	QM/410	QM/883	M/P8645	QM/762	QM/915
10	QM/882	-	QM/824	-	QM/411	QM/882	M/P8667	-	QM/917
12	QM/889	-	QM/756	-	QM/411	QM/889	M/P8670	-	QM/918
14	QM/741	-	QM/755	-	QM/411	QM/741	M/P11819	-	QM/924

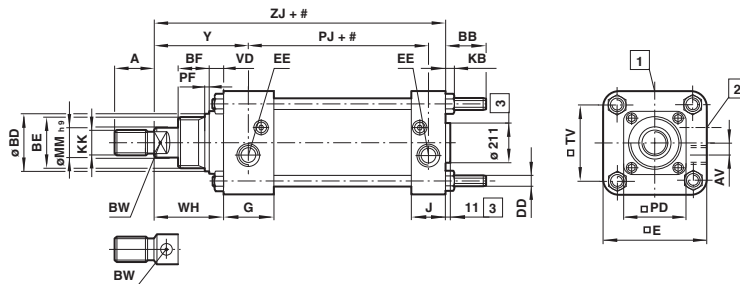
Cilindri Ø pollici	M	N	R	UF	UH	UR
						
1 1/4	QM/393	M/P11716	M/P11966	QM/1141	QM/9125/40	QM/1161
1 3/4	QM/923	M/P7955	M/P11219	QM/1142	QM/9175/40	QM/1162
2	QM/908	M/P9969	M/P10349	QM/1143	QM/920/40	QM/1163
2 1/2	QM/901	M/P9905	M/P10351	QM/1144	QM/925/40	QM/1164
3	QM/901	M/P9905	M/P10353	QM/1144	QM/930/40	QM/1165
4	QM/902	QM/1475*	QM/763	QM/1146	QM/940/40	QM/1166
5	QM/903	QM/997*	QM/764	-	-	QM/950/33
6	QM/903	QM/997*	QM/765	-	-	QM/960/33
8	QM/904	-	QM/766	-	-	QM/980/33
10	QM/919	-	QM/767	-	-	-
12	QM/919	-	QM/768	-	-	-
14	QM/919	-	QM/769	-	-	-

Nota: Se montato con Piedino Stile 'C' la pressione massima per il modello alesaggio 14 pollici è 8 bar.

\* Tali modelli non possono venire forniti separatamente. Se si richiede il ricambio di un Dado Nasello, specificare il riferimento del cilindro standard con prefisso 'Q' e suffisso -/06, es. QM/950/N/06.

## DIMENSIONI BASE

RM/900, RM/900/M – Cilindri standard



# Corsa

1 Viti di ammortizzamento Ø 5 ... 14 pollici

2 Viti di ammortizzamento Ø 1 1/4 ... 4 pollici

3 Solo per Ø 14 pollici

MODELLI	Ø pollici	A	AV	BB	Ø BD	BE	BF	∅ BW	DD	E	EE	G	J	KB
RM/9125	1 1/4	14,5	6	22	22	M 22 x 2	19	10	M 6	45	G 1/8	25	22	5
RM/9175	1 3/4	19	8,5	26,5	27	M 27 x 2	19	12	M 8	57	G 1/4	29	25	6,5
RM/920	2	24	7,5	25	34	M 33 x 2	20	17	M 8	63,5	G 1/4	29,5	24	6,5
RM/925	2 1/2	33,5	8	25	40	M 39 x 2	25,5	22	M 8	74,5	G 3/8	30	25	6,5
RM/930	3	33,5	7	33	40	M 39 x 2	25,5	22	M 10	91	G 3/8	35	35	8
RM/940	4	38	12	32	-	Ø 43	-	27	M 10	114	G 3/8	35	35	8
RM/950	5	47,5	-	48	-	Ø 58,5	-	Ø 10	M 12	140	G 1/2	41	41	10
RM/960	6	47,5	-	49,5	-	Ø 58,5	-	Ø 10	M 16	167	G 1/2	41	41	13
RM/980	8	57	-	53,5	-	Ø 63,5	-	Ø 10	M 18	219	G 3/4	52	52	15
RM/9100	10	76	-	70,5	-	Ø 77	-	Ø 10	M 24	270	G 1	60	60	19
RM/9120	12	76	-	70,5	-	Ø 77	-	Ø 10	M 24	321	G 1	60	60	19
RM/9140	14	76	-	93	-	Ø 89	-	Ø 10	M 30	375	G 1	60	60	24

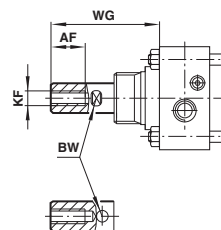
  

MODELLI	Ø pollici	KK	Ø MM <sub>h9</sub>	□PD	PF	PJ	TV	VD	WH	Y	ZJ	a 0 mm	per 25 mm
RM/9125	1 1/4	M 10	12	-	-	69	30,5	8	37	49,5	125,5	0,47 kg	0,06 kg
RM/9175	1 3/4	M 12	16	-	-	70	43	8	37	52	132,5	0,91 kg	0,10 kg
RM/920	2	M 16	20	-	3	67	47,5	9,5	46	60,5	137	1,15 kg	0,13 kg
RM/925	2 1/2	M 22	25	-	3	73	55,5	8	53	68,5	152,5	1,93 kg	0,17 kg
RM/930	3	M 22	25	59	3	95	66,5	13	56,5	71	179,5	3,02 kg	0,20 kg
RM/940	4	M 24	32	63,5	-	97	89	13	64	77,5	187,5	4,01 kg	0,26 kg
RM/950	5	M 30	1 1/2 pollici	82,5	-	109	108	18	83	101	228,5	9,10 kg	0,55 kg
RM/960	6	M 30	1 1/2 pollici	82,5	-	115,5	128,5	18	83	101	235	12,80 kg	0,80 kg
RM/980	8	M 36	1 3/4 pollici	89	-	145,5	168,5	19	86	108,5	276	23,00 kg	1,00 kg
RM/9100	10	M 48	2 1/4 pollici	111	-	173,5	209,5	22	109	139,5	343	73,40 kg	1,90 kg
RM/9120	12	M 48	2 1/4 pollici	111	-	173,5	246	22	109	139,5	343	98,60 kg	2,10 kg
RM/9140	14	M 48	2 1/4 pollici	-	-	187,5	292	32	128	153,5	366,5	99,80 kg	3,00 kg

## ALTRE VERSIONI

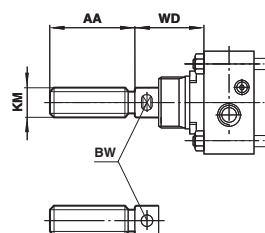
RM/900/X, RM/900/MX – Estremità stelo X

MODELLI	Ø pollici	AF	∅ BW	KF	WG
RM/9125	1 1/4	14	10	M 10	50,5
RM/9175	1 3/4	14	12	M 10	54,5
RM/920	2	19	17	M 12	64,5
RM/925	2 1/2	29	22	M 18	84,5
RM/930	3	29	22	M 18	89,5
RM/940	4	38	27	M 24	105
RM/950	5	48	Ø 10	M 30	133,5
RM/960	6	48	Ø 10	M 30	133,5
RM/980	8	57	Ø 10	M 30	149,5
RM/9100	10	76	Ø 10	M 42	191,5
RM/9120	12	76	Ø 10	M 42	191,5
RM/9140	14	76	Ø 10	M 42	210,5



RM/900/Y, RM/900/MY – Estremità stelo Y

MODELLI	Ø pollici	AA	∅ BW	KM	WD
RM/9125	1 1/4	29,5	10	M 12	39,5
RM/9175	1 3/4	35,5	12	M 16	41
RM/920	2	43	17	M 18	56,5
RM/925	2 1/2	58	22	M 24	55
RM/930	3	58	22	M 24	60
RM/940	4	73	27	M 30	67
RM/950	5	88	Ø 10	M 36	87
RM/960	6	88	Ø 10	M 36	87
RM/980	8	103	Ø 10	M 42	91
RM/9100	10	134	Ø 10	M 56	111,5
RM/9120	12	134	Ø 10	M 56	111,5
RM/9140	14	134	Ø 10	M 56	130,5

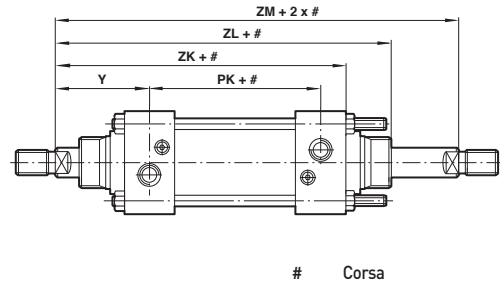


# RM/900/M Cilindri Imperial

Doppio effetto, Ø 1 1/4" ... 14"

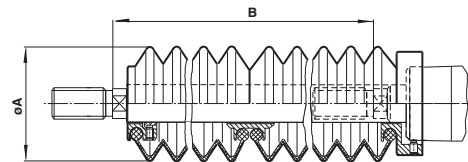
## RM/900/J, RM/900/JM – Cilindri doppio stelo

MODELLI	Ø pollici	PK	ZK	ZL	ZM	Y	a	0 mm	per 25 mm
RM/9125	1 1/4	66,5	128,5	155,5	165,5	49,5	0,65	kg	0,08
RM/9175	1 3/4	69,5	136,5	163,5	173,5	52	1,21	kg	0,13
RM/920	2	67	142,5	172	187,5	60,5	1,66	kg	0,19
RM/925	2 1/2	72,5	157	190,5	210	68,5	2,82	kg	0,27
RM/930	3	95	179,5	218	237	71	3,86	kg	0,30
RM/940	4	96,5	187,5	232	251,5	77,5	5,31	kg	0,41
RM/950	5	109	228,5	292	311,5	101	11,85	kg	0,77
RM/960	6	115,5	235	298,5	318	101	15,60	kg	1,20
RM/980	8	145,5	276	339,5	362	108,5	26,91	kg	1,30
RM/9100	10	173,5	343	419	452	139,5	81,10	kg	2,39
RM/9120	12	173,5	343	419	452	139,5	105,30	kg	2,59
RM/9140	14	187,5	366,5	462	494,5	153,5	109,00	kg	3,30



## RM/900/G und RM/900/MG – Cilindri con soffietti stelo

MODELLI	Ø pollici	Ø A	Corsa max Per soffietto	Prolungamento B stelo per primo soffietto	per soffietto supplementare
RM/9125/.G/..	1 1/4	40	60	30	25
RM/9175/.G/..	1 3/4	63	145	50	32
RM/920/.G/..	2	63	145	40	32
RM/925/.G/...	2 1/2	63	145	40	32
RM/930/.G/..	3	80	250	50	45
RM/940.G/..	4	80	250	50	45
RM/950/.G/..	5	80	250	50	45
RM/960/.G/..	6	116	350	70	60
RM/980/.G/..	8	116	350	70	60
RM/9120/.G/..	10	116	350	70	60

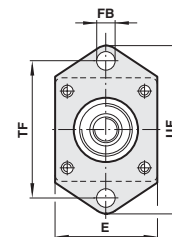
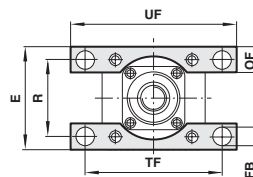
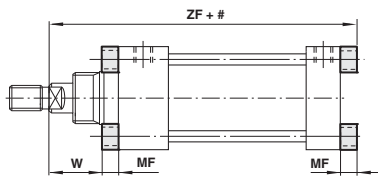


## FISSAGGI

Flangia anteriore - B o G

Flangia anteriore - BG

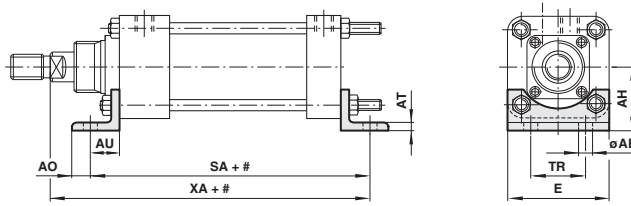
Solo per cilindri 9125



# Corsa

MODELLI B	MODELLI BG	MODELLI G	Ø pollici	E	FB	MF	OF	R	TF	UF	W	ZF	Leggera
M/P6938	QM/819	M/P6938	1 1/4	45	8	9,5	-	-	63,5	79	27,5	135	0,15 kg
QM/888	QM/1181	QM/986	1 3/4	59	9	10	16	43	81	98,5	27	142,5	0,20 kg
QM/875	QM/1182	QM/871	2	64	9	10	16	47,5	85,5	105	35,5	147	0,20 kg
QM/876	QM/1184	QM/877	2 1/2	75,5	9	10	20	55,5	93,5	113	43	162,5	0,25 kg
QM/878	QM/1185	QM/984	3	88,5	11,5	16	22	66,5	111	133,5	41,5	195,5	0,45 kg
QM/887	QM/1187	QM/987	4	121	14	16	32	89	146	178	48	203,5	1,00 kg
QM/886	QM/1188	QM/988	5	148	14,5	20	40	108	171,5	203	63	248,5	1,50 kg
QM/884	QM/1189	QM/884	6	168,5	18	20	40	128,5	205	243	63	255	2,40 kg
QM/883	QM/1190	QM/883	8	218,5	22	25	50	168	263,5	314,5	61	301	5,50 kg
QM/882	-	QM/882	10	274,5	26	30	65	209,5	333,5	397	79	373	12,00 kg
QM/889	-	QM/889	12	311	26	30	65	246	384	448	79	373	14,00 kg
QM/741	-	QM/741	14	368	33	38	76	292	457	533	90	405	23,00 kg

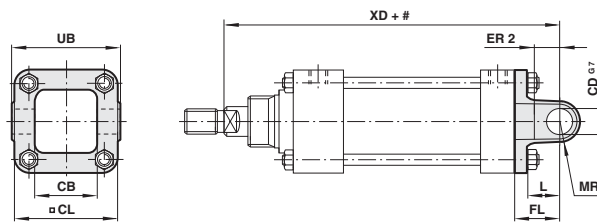
### Piedini - C



# Corsa

MODELLI	Ø pollici	Ø AB	AH	AO	AT	AU	E	SA	TR	XA	Leggera
QM/754	1 1/4	6,8	24	6,5	6,5	14,5	45	117	-	139,5	0,06 kg
QM/753	1 3/4	10,5	37,5	11	5	19	57	133,5	-	151,5	0,20 kg
QM/752	2	13	40	11	5	19	63	129,5	-	156	0,20 kg
QM/748	2 1/2	13	46,5	11	5	19	74	137,5	30	171,5	0,25 kg
QM/983	3	13	52,5	11	5	19	91	160	28,5	198,5	0,30 kg
QM/982	4	13,5	70	24,5	8	25,5	114	174	51	212,5	0,65 kg
QM/981	5	17,5	82,5	21,5	8	28,5	140	202,5	57	257	1,00 kg
QM/826	6	17,5	99,5	25	10	35	167	222	70	270	2,50 kg
QM/825	8	17,5	122	22	10	38	219	266	82,5	314	3,50 kg
QM/824	10	26	159	46	15	54	270	341,5	114,5	397	8,00 kg
QM/756	12	26	177	46	15	54	320	341,5	139,5	397	9,50 kg
QM/755	14	33,5	212,5	33,5	15	66,5	375	372	159	433,5	20,50 kg

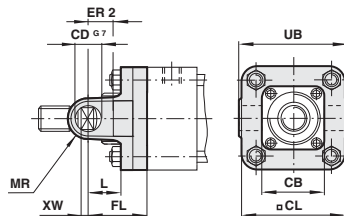
### Piedini - D



# Corsa

MODELLI	Ø pollici	CB	Ø CD <sup>67</sup>	□CL	ER 2	FL	L	MR	UB	XD	Leggera
M/P6937	1 1/4	25,4	6	44,5	9,5	14,5	9,5	6,5	-	139,5	0,08 kg
M/P7457	1 3/4	34,9	12	57	14,5	19	14,5	10	-	151,5	0,15 kg
M/P10228	2	34,9	16	62,5	20,5	28,5	20,5	13	-	165,5	0,25 kg
M/P10311	2 1/2	42,9	16	74	20,5	28,5	20,5	13	-	181	0,25 kg
M/P10229	3	44,5	20	88	25,5	35	25,5	14	-	214,5	0,75 kg
QM/758	4	69,9	22	114,5	36,5	57	38	19	122,5	244,5	1,25 kg
QM/759	5	92,1	25	139,5	32	70	44,5	24	152,5	298,5	2,50 kg
QM/761	6	106,4	32	166,5	35	76	49	29	181	311	3,50 kg
QM/762	8	122,2	38	217,5	38	85,5	57	38	237	362	7,00 kg

### Piedini - K



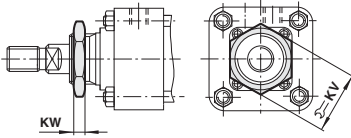
# Corsa

MODELLI	Ø pollici	CB	Ø CD <sup>67</sup>	□CL	ER 2	FL	L	MR	UB	XW	Leggera
M/P6937	1 1/4	25,4	6	44,5	9,5	14,5	9,5	6,5	-	22,5	0,08 kg
M/P7457	1 3/4	34,9	12	57	14,5	19	14,5	10	-	18	0,15 kg
QM/962	2	34,9	16	62,5	20,5	28,5	20,5	13	-	7,5	0,25 kg
QM/964	2 1/2	42,9	16	74	20,5	28,5	20,5	13	-	16,5	0,25 kg
QM/966	3	44,5	20	88	25,5	35	25,5	14	-	6,5	0,75 kg
QM/758	4	69,9	22	114,5	36,5	57	38	19	122,5	7	1,25 kg
QM/759	5	92,1	25	139,5	32	70	44,5	24	152,5	13	2,50 kg
QM/761	6	106,4	32	166,5	35	76	49	29	181	6,5	3,50 kg
QM/762	8	122,2	38	217,5	38	85,5	57	38	237	0	7,00 kg

# RM/900/M Cilindri Imperial

Doppio effetto, Ø 1 1/4" ... 14"

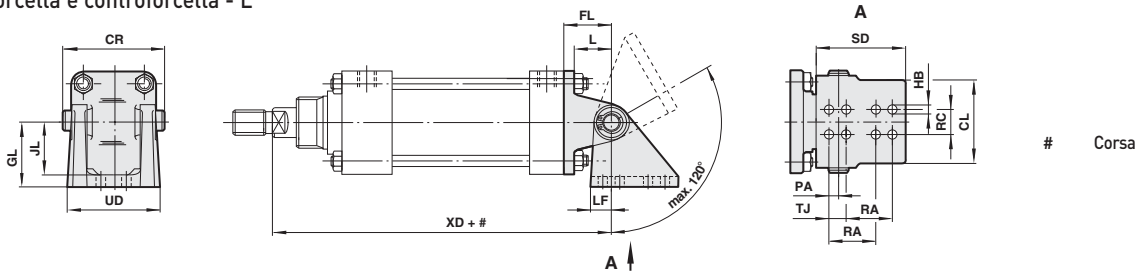
## Dado nasello - N



MODELLI	Ø pollici	KV	KW	Leggera
M/P11716	1 1/4	28	6,5	0,02 kg
M/P7955	1 3/4	38	8	0,04 kg
M/P9969	2	43	8	0,04 kg
M/P9905	2 1/2	48	8	0,04 kg
M/P9905	3	48	8	0,04 kg
QM/1475*	4	57	8	0,06 kg
QM/997*	5	70	12,5	0,18 kg
QM/997*	6	70	12,5	0,18 kg

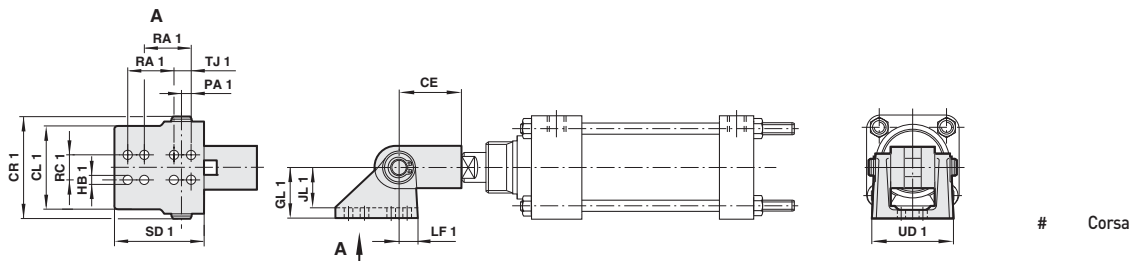
\* Tali modelli non possono venire forniti separatamente. Se si richiede il ricambio di un Dado Nasello, specificare il riferimento del cilindro standard con prefisso 'Q' e suffisso '/06, es. QM/950/N/06.

## Forcella e controforcella - L



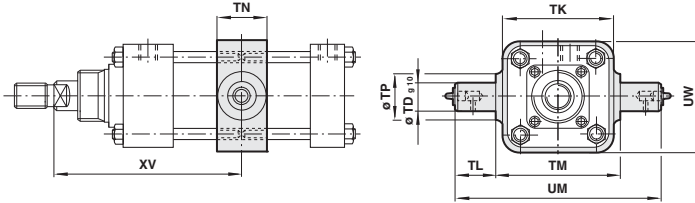
MODELLI	Ø pollici	CL	CR	FL	GL	Ø HB	JL	L	LF	PA	RA	RC	SD	TJ	UD	XD	Leggera
QM/394	1 1/4	31	39,5	25,5	28,5	7,2	20,5	19	9,5	1,5	25,5	-	41,5	-	-	151	0,25 kg
QM/922	1 3/4	32	44,5	32	32	8,7	25,5	24	13	5	32	-	47,5	-	-	164,5	1,10 kg
QM/909	2	60	73	35	47,5	8,5	39,5	25,5	15,5	6,5	47,5	19	66,5	-	68,5	172	1,20 kg
QM/910	2 1/2	60	73	35	47,5	8,5	39,5	25,5	15,5	6,5	47,5	19	66,5	-	68,5	187,5	1,25 kg
QM/911	3	60	73	35	47,5	8,5	39,5	25,5	15,5	6,5	47,5	19	66,5	-	68,5	214,5	1,50 kg
QM/912	4	70	82,5	51	74,5	12	65	30	23,5	11	76	22	101,5	-	82,5	238	3,50 kg
QM/913	5	70	82,5	57	74,5	12	65	33,5	23,5	11	76	22	101,5	-	82,5	285,5	5,00 kg
QM/914	6	98,5	114,5	70	89	13,5	76	43	28	12,5	101,5	32	165	32	108	305	11,00 kg
QM/915	8	100	114,5	79,5	116	16,7	100	47,5	31,5	16	114,5	32	184	38	117,5	355,5	17,50 kg
QM/917	10	151	178	95,5	171,5	27	151	57	44,5	16	133,5	51	247,5	57	159	438	25,00 kg
QM/918	12	151	178	95,5	171,5	27	151	57	44,5	16	133,5	51	247,5	57	159	438	30,00 kg
QM/924	14	210	239	120,5	232	27	209,5	73	63,5	28,5	139,5	63,5	279,5	70	210	487,5	61,00 kg

## Forcella e controforcella - M



MODELLI	Ø pollici	CE	CL 1	CR 1	GL 1	Ø HB 1	JL 1	LF 1	PA 1	RA 1	RC 1	SD 1	TJ 1	UD 1	Leggera
QM/393	1 1/4	25,5	31	39,5	28,5	7,2	20,5	9,5	1,5	25,5	-	41,5	-	-	0,17 kg
QM/923	1 3/4	33,5	32	44,5	32	8,7	25,5	13	5	32	-	47,5	-	-	0,30 kg
QM/908	2	41,5	43	54	32	8,5	24	14	5	32	-	51	-	49	0,40 kg
QM/901	2 1/2	58,5	60	73	47,5	8,5	39,5	16	6,5	47,5	19	67	-	68,5	1,00 kg
QM/901	3	58,5	60	73	47,5	8,5	39,5	16	6,5	47,5	19	67	-	68,5	1,00 kg
QM/902	4	66,5	70	82,5	74,5	12	65	24	11	76	22	102	-	82,5	2,00 kg
QM/903	5	79,5	79,5	92	89	10,3	79,5	28,5	16	89	22	114,5	-	-	3,00 kg
QM/903	6	79,5	79,5	92	89	10,3	79,5	28,5	16	89	22	114,5	32	-	3,00 kg
QM/904	8	95,5	98,5	114,5	89	13,5	76	28,5	12,5	102	32	165	32	108	6,00 kg
QM/919	10	120,5	124	139,5	116	20	100	35	12,5	120,5	38	206,5	41,5	-	9,00 kg
QM/919	12	120,5	124	139,5	116	20	100	35	12,5	120,5	38	206,5	41,5	-	9,00 kg
QM/919	14	120,5	124	139,5	116	20	100	35	12,5	120,5	38	206,5	41,5	-	10,50 kg

### Snodo mediano - H

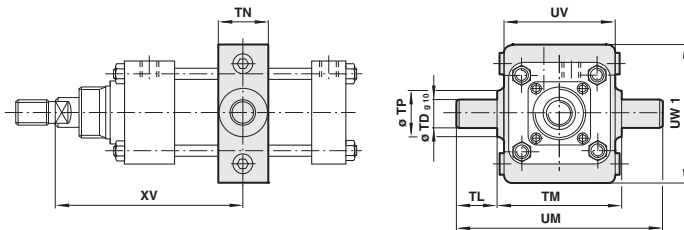


# Corsa

MODELLI	Ø pollici	Ø TD <sub>g10</sub>	TK	TL	TM	TN	Ø TP	UM	UW	XV min	XV max	Leggera
M/P14001	1 1/4	12	45	17,5	50,5	20,5	18	85,5	45	72,5	93	0,16 kg
M/P11224	1 3/4	16	65	24	73	25,5	22	120,5	65	79	94,5	0,50 kg
M/P8635	2	18	70	25,5	79,5	32	29	130	70	90,5	97	0,60 kg
M/P8636	2 1/2	22	81	32	90,5	38	35	154	81	102	108,5	0,90 kg
M/P8637	3	25	95	38	108	38	38	184	95	111,5	125,5	1,25 kg
M/P8638	4	32	127	41,5	139,5	44,5	44,5	222,5	127	121,5	130	2,50 kg
M/P8639	5	38	152	51	165	51	51	266,5	152	149,5	162	3,50 kg
M/P8640	6	38	187	51	192	51	51	293,5	187	149,5	168,5	5,00 kg
M/P8645	8	45	241,5	54	247,5	70	64	355,5	245	173	189	10,00 kg
M/P8667	10	65	330	76	330	76	114	482,5	318	207	245	25,00 kg
M/P8670	12	75	381	76	381	89	127	533,5	368	213,5	238,5	35,00 kg
M/P11819	14	90	457	101,5	457	101,5	140	660,5	432	239	255,5	51,50 kg

Nota: Questi fissaggi vengono forniti unicamente assemblati con cilindro. Se non diversamente specificato, le unità verranno fornite con dimensioni "XV", più metà della lunghezza corsa. L'ingrassatore viene fornito come standard sui cilindri da 9175 a 9140.

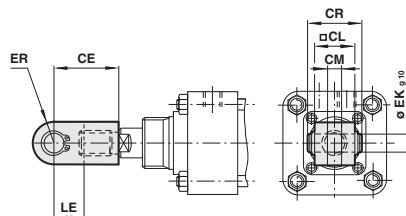
### Snodo mediano - UH



MODELLI	Ø TD <sub>g10</sub>	Ø TP	TL	TM	TN	UM	UV	UW 1	XV min	XV max	Coppia Nm	Leggera
QM/9125/40	12	18	17,5	50,5	20,5	85,5	45	60	72,5	93	4	0,24 kg
QM/9175/40	16	22	24	73	25,5	120,5	57	74	79	94,5	8	0,43 kg
QM/920/40	18	29	25,5	79,5	32	130	70	87	90,5	97	8	0,70 kg
QM/925/40	22	35	32	90,5	38	154	81	95	102	108,5	8	1,14 kg
QM/930/40	25	38	38	108	38	184	95	110	111,5	125,5	10	1,30 kg
QM/940/40	32	44,5	41,5	139,5	44,5	222,5	127	131	121,5	130	10	2,32 kg

Nota: È essenziale che le viti che bloccano il fissaggio ai tiranti siano serrate secondo le coppie indicate nella tabella sottostante. Per avere il massimo input energetico, contattare il nostro Servizio Tecnico.

### Forcella stelo - F



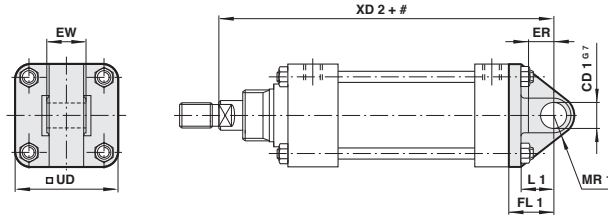
MODELLI	Ø pollici	CE	CL	CM	CR	Ø EK <sub>g10</sub>	ER	LE	Leggera
QM/402	1 1/4	25,5	12,5	6,4	18	6	6,5	11	0,03 kg
QM/404	1 3/4	33,5	19	10	26	10	10	12,5	0,05 kg
QM/405	2	41,5	25,5	11	33	12	13	19	0,10 kg
QM/407	2 1/2	58,5	38	14	47	16	19	25,5	0,40 kg
QM/407	3	58,5	38	14	47	16	19	25,5	0,40 kg
QM/408	4	66,5	44,5	16	53	18	22	28,5	0,90 kg
QM/409	5	79,5	51	20	60	22	25	32	1,25 kg
QM/409	6	79,5	51	20	60	22	25	32	1,25 kg
QM/410	8	95,5	63,5	25	74	25	32	38	1,70 kg
QM/411	10	120,5	76	32	87	32	38	44,5	2,75 kg
QM/411	12	120,5	76	32	87	32	38	44,5	2,75 kg
QM/411	14	120,5	76	32	87	32	38	44,5	4,50 kg



# RM/900/M Cilindri Imperial

Doppio effetto, Ø 1 1/4" ... 14"

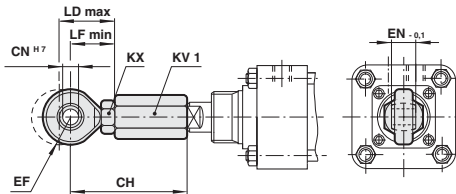
## Cerniera maschio - R



# Corsa

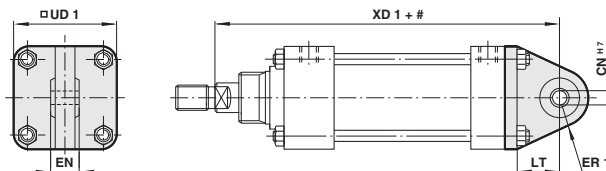
MODELLI	Ø pollici	Ø CD 1 e7	ER	EW	FL 1	L 1	MR 1	□UD	XD 2	Leggera
M/P11966	1 1/4	6	19	19	25,5	19	9	45	151	0,10 kg
M/P11219	1 3/4	10	14,5	19	32	24	10	57	164,5	0,26 kg
M/P10349	2	16	19	38,1	35	25,5	14	62	172	0,55 kg
M/P10351	2 1/2	16	19	38,1	35	25,5	14	74	187,5	0,80 kg
M/P10353	3	16	19	38,1	35	25,5	16	87,5	214,5	0,90 kg
QM/763	4	18	25,5	44,5	51	30	21	112,5	238	2,60 kg
QM/764	5	18	28,5	44,5	57	33,5	21	138	285,5	3,60 kg
QM/765	6	25	28,5	63,5	70	43	25,5	165	305	6,20 kg
QM/766	8	25	32	63,5	79,5	47,5	25,5	217,5	355,5	11,50 kg
QM/767	10	38	44,5	101,6	95,5	57	41	268,5	438	12,60 kg
QM/768	12	38	44,5	101,6	95,5	57	41	319	438	17,30 kg
QM/769	14	57	73	127	120,5	73	54	375	487,5	32,80 kg

## Forcella snodata - UF



MODELLI	Ø pollici	CH	Ø CN <sup>H7</sup>	EF	EN-0,1	∠ KV 1	∠ KX	LD max.	LF min.	Z	Leggera
QM/1141	1 1/4	59	8	13	12	14	13	30	24	17°	0,07 kg
QM/1142	1 3/4	74	10	15	14	17	17	33	28	16°	0,13 kg
QM/1143	2	74	10	15	14	22	17	33	28	16°	0,17 kg
QM/1144	2 1/2	96,5	14	19	19	32	22	39	36	18°	0,43 kg
QM/1144	3	96,5	14	19	19	32	22	39	36	18°	0,43 kg
QM/1146	4	101	14	19	19	32	22	39	36	18°	0,44 kg

## Cerniera maschio con snodo - UR



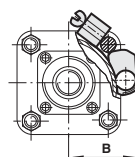
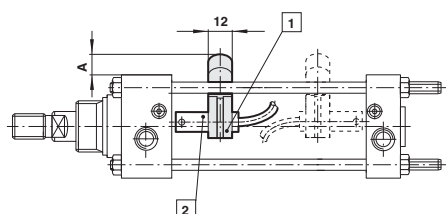
# Corsa

MODELLI	Ø pollici	Ø CN <sup>H7</sup>	EN	ER 1	LT	□UD 1	XD 1	Z	Leggera
QM/1161	1 1/4	8	12	16	19	44,5	151,5	13°	0,18 kg
QM/1162	1 3/4	10	14	18	26	56,5	166,5	12°	0,30 kg
QM/1163	2	10	14	18	27	63	172	12°	0,43 kg
QM/1164	2 1/2	14	19	26	26	73	187,5	12°	0,60 kg
QM/1165	3	14	19	26	26	87,5	214,5	12°	0,75 kg
QM/1166	4	14	19	26	30	114	238	12°	2,40 kg
QM/950/33	5	25	31	36	36	138	279	12°	2,70 kg
QM/960/33	6	30	37	43	39	176	290	12°	4,60 kg
QM/980/33	8	30	37	48	42	216	337	12°	7,30 kg

## STAFFE

QM/27/2/1 – Staffe

Sensori: M/50

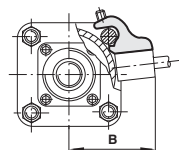
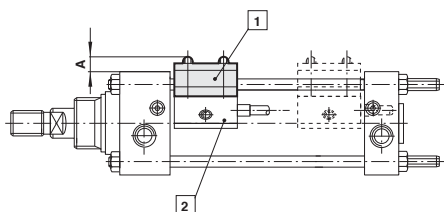


- 1 Staffe
- 2 Sensori

Cilindri Ø	A	B	Leggera
1 1/4	9	30,5	0,010 kg
1 3/4	8	35,5	0,010 kg
2	7	38	0,010 kg
2 1/2	7	44,5	0,010 kg
3	4	49,5	0,010 kg
4	2	59	0,010 kg

QM/31/000/22 – Staffe

Sensori: QM/32, QM/132



- 1 Staffe
- 2 Sensori

Cilindri Ø	A	B	Leggera
1 1/4	4,5	42	0,010 kg
1 3/4	1,5	47	0,010 kg
2	3,5	52	0,010 kg
2 1/2	0,5	58	0,010 kg
3	-4,5	64	0,010 kg
4	-10	70	0,010 kg